

DR4050

HANDLEIDING / MANUAL BEDIENUNGSANLEITUNG / MANUEL

V1.0 11-2014



© Copyright 2005 – 2015. The Netherlands. All rights reserved. No information, images or any part of this document may be copied without the prior written permission of digikeijs.



DR4050 RGB LED CONTROLLER



+12 = Gemeenschappelijke 12 Volt

W = WARMWIT , WARM WHITE, WARMWEIß, BLANC CHAUD

B = BLAUW, BLUE, BLAU, BLEU

G = GROEN, GREEN, GRÜN, VERT

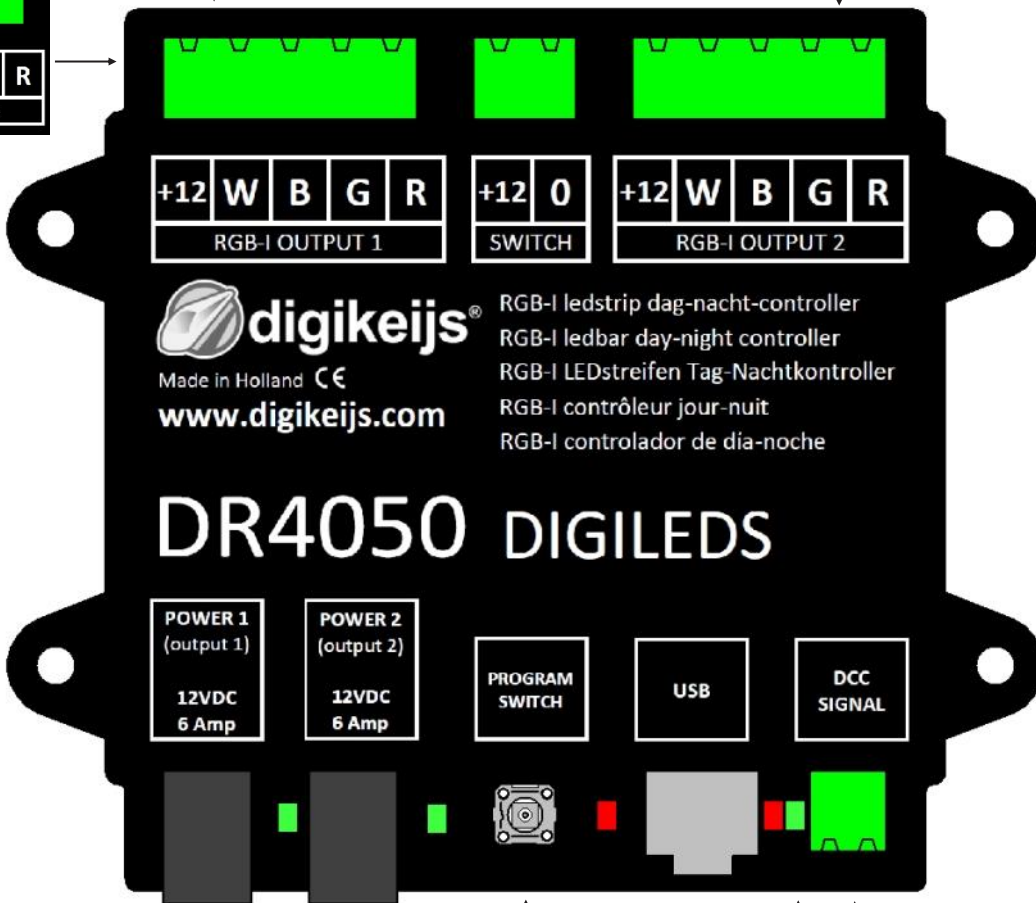
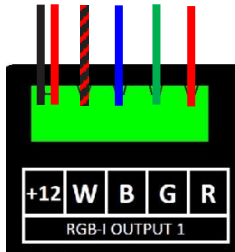
R = ROOD, RED, ROT, ROUGE

■ Alleen beschikbaar in combinatie met het DR4050 uitbreidingspakket
■ Only available in combination with the DR4050 expansion packet.
■ Nur in Kombination mit dem DR4050 Erweiterungspaket erhältlich.
■ Uniquement disponible avec le pack d'extension DR4050.

SWITCH OUTPUT

■ Extra schakeluitgang
 Alleen in combinatie met Power 2!
■ Extra switching output.
 Only in combination with Power 2!
■ Extra Schaltausgang. Nur in Kombination mit Power 2!
■ Sortie de commutation supplémentaire. Uniquement avec le Power 2 !

+12 = Gemeenschappelijke 12 Volt
W = WARMWIT , WARM WHITE, WARMWEIß, BLANC CHAUD
B = BLAUW, BLUE, BLAU, BLEU
G = GROEN, GREEN, GRÜN, VERT
R = ROOD, RED, ROT, ROUGE



■ POWER 1
■ POWER 1
■ POWER 1
■ POWER 1

■ POWER 2
■ POWER 2
■ POWER 2
■ POWER 2

■ USB verbinding
■ USB connection
■ USB Verbindung
■ Connexion USB

■ DCC signaal
■ DCC signal
■ DCC-Signal
■ Signal de DCC

■ **Programmeer schakelaar**, normaal indrukken is 'klikken', het ledje brandt na loslaten. 'Lang indrukken' (5 seconden) totdat het ledje gaat branden. De automaat gaat aan.
■ **Programming switch**: normal press until click, the LED turns on after releasing. 'Long press' (5 seconds) until the LED lights up. The automation turns on.
■ **Programmierungsschalter**: normal drücken bis zum Klick, die LED-Leuchte schaltet sich anschließend ein. 'Lange drücken' (5 Sekunden) bis die LED-Leuchte aufleuchtet. Die Automatisierung schaltet sich ein.
■ **Pour programmer l'interrupteur** : appuyez normalement ou 'cliquez', le LED s'allume dès que vous arrêtez d'appuyer. 'Appuyez longtemps' (5 secondes) jusqu'à ce que le LED s'allume. Le programme automatique démarre.

■ USB activiteit leds
■ USB activity leds
■ USB Aktivitäts LEDs
■ Activité de USB LED

Beschrijving van het product

De DR4050 RGB controller is een module waarmee u uw modelspoorbaan van dag en nachtlicht kan voorzien. De gewenste dag, nacht, ochtend en avond kleuren kunnen gemakkelijk worden geprogrammeerd via de usb aansluiten en de bijbehorende Windows® software. Vervolgens kan de module aangestuurd worden door iedere DCC centrale. Tevens is de module voorzien van een automatisch programma welke eenvoudig te activeren is door het langdurig (5 seconden) indrukken van de schakelaar. De startset wordt geleverd inclusief voeding, USB kabel en 5 meter flexibele RGB en Warm-witte ledstrip welke zijn voorzien van een dubbelzijdige plak rand aan de achterkant van de ledstrip. De set is uit te breiden tot maximaal 10 meter lichtstrip.

Product description

The DR4050 RGB controller is a module that can provide your model railway with day- and night-time lighting. The desired day, night, morning and evening colours can be programmed easily via the USB connection and accompanying Windows® software. The module can then be controlled with any DCC unit. The module also has an automatic program which can be activated easily by pressing and holding (5 seconds) the switch. The starter set is delivered with a power supply, USB cable and a 5-metre flexible RGB and warm-white LED strips which are equipped with double-sided sticky edges on the back of the LED strip. The set can be extended to a max. 10-metre light strip.


Produktbeschreibung


Die DR4050 RGB Steuerung ist ein Modul, das Ihre Modelleisenbahn mit Tag- und Nachtbeleuchtung versorgen kann. Die gewünschte Tag-, Nacht-, Morgen- und Abendbeleuchtungsfarben können ganz einfach über die USB-Verbindung und die damit verbundene Windows® Software programmiert werden. Das Modul kann dann über jede DCC Einheit gesteuert werden. Das Modul hat auch ein automatisches Programm, das ganz einfach aktiviert werden kann indem der Schalter gedrückt und dann (5 Sekunden lang) gehalten wird. Das Starter Kit wird mit einem Netzteil, einem USB-Kabel und einem 5-Meter flexiblen RGB und warm-weiß LED-Streifen mit doppelseitigem Klebeband auf der Rückseite des LED-Streifens geliefert. Dieses Kit kann ausgeweitet werden auf einen maximal 10-Meter langen Lichtstreifen.


Description du produit


Le boîtier de contrôle DR4050 RGB est un module qui peut doter votre maquette d'un éclairage de jour et de nuit. Vous pouvez facilement programmer des couleurs de lumières de jour, de nuit ou d'aube grâce à la connexion USB et au logiciel Windows® accompagnant. Le module peut ensuite être contrôlé au moyen de n'importe quelle unité DCC. Le module dispose également d'une programmation automatique que l'on peut activer facilement en maintenant l'interrupteur enfoncé (5 secondes). Le kit de départ contient une alimentation, un câble USB et 5 mètres de bandeau LED RGB et blanc chaud souple et muni d'un bord double face adhérent au dos du bandeau LED. Le kit peut être prolongé jusqu'à former un bandeau lumineux de 10 mètres.

Garantie, Warranty

 Op al onze producten hanteren wij 24 maanden fabrieksgarantie. Leest u echter wel deze gebruiksaanwijzing aandachtig door. Bij schade aan het product ontstaan door het niet juist opvolgen van deze handleiding vervalt de aanspraak op garantie. Ook voor alle andere schade die ontstaat door het niet opvolgen van de instructies zoals aangegeven in deze handleiding zijn wij niet aansprakelijk.

 All of our products carry a 24-month warranty. Read this manual carefully. Damage to the product caused by failure to follow these instructions properly will void the warranty. Furthermore, we are not liable for all other damages caused by failure to follow the instructions in this manual.

 All unsere Produkte haben eine 24-monatige Garantie. Lesen Sie die Bedienungsanleitung bitte sorgfältig. Bei Schäden, die durch Nichtbeachtung dieser Anleitung entstanden sind, wird keine Garantie gewährleistet. Desweiteren übernehmen wir keine Haftung für andere Schäden, die durch Nichtbeachtung der Bedienungsanleitung entstanden sind.

 Tous nos produits ont une garantie de 24 mois. Veuillez lire ce manuel attentivement. Les dommages causés par le non suivi des instructions du manuel ne seront pas couverts par la garantie. En outre, nous ne sommes pas responsable d'autres dommages résultant du non suivi des instructions de ce manuel.

De module een adres geven

U kunt de DR4050 module voorzien van een adres zodat deze te bedienen is via uw centrale. Handig als u de module bijvoorbeeld tijd gestuurd wil gaan bedienen.

1. Sluit de DCC signal ingang aan op uw centrale.
2. Stel uw centrale in op het gewenste begin adres dat u de module wil geven.
3. Druk de programmeer schakelaar op de module eenmaal in. De rode led naast de schakelaar gaat branden.
4. Schakel nu op uw centrale het ingestelde adres.
5. Als de module correct is aangesloten dooft de led nadat u het gewenste adres heeft geschakeld.
6. De module heeft nu onderstaande programmering opgeslagen waarbij het eerste adres overeenkomt met het geschakelde adres op uw centrale. Alle opvolgende adressen worden automatisch opgehoogd met 1.

	UIT	AAN	Nacht	Dag	Avond	Ochtend	Automaat UIT	Automaat AAN
Adres 1 (beginadres)	Rood	Groen						
Adres 2			Rood	Groen				
Adres 3					Rood	Groen		
Adres 4							Rood	Groen

*** *Rood = afbuigend* *Groen = Rechtdoor*

Software beschrijving

Compoort

Selecteer hier de juiste com poort.

Voorbeeld

Een voorbeeld van de gekozen kleurcombinaties

Scene

Selecteer de gewenste stand om vervolgens de kleur van het licht af te regelen.

Minuten

De tijd dat de geselecteerde stand moet branden bij het gebruik van de automaat.

Laden

Herlaad de vorige instellingen

Opslaan

Sla de gemaakte wijzigingen op in de module

Standaard

Herlaad de fabriekswaarden

Schakel 'OUTPUT' bij Scene:

Schakel de SWITCH uitgang in combinatie met het starten of afsluiten van de scene. Handig om bijvoorbeeld stadverlichting te schakelen na het intreden van de Avond stand.

Overgangstijd (0.1sec)

Overgangstijd tussen de bepaalde scenes

Download het bijbehorende programma op onze website: <http://www.digikeijs.nl/dr4050>

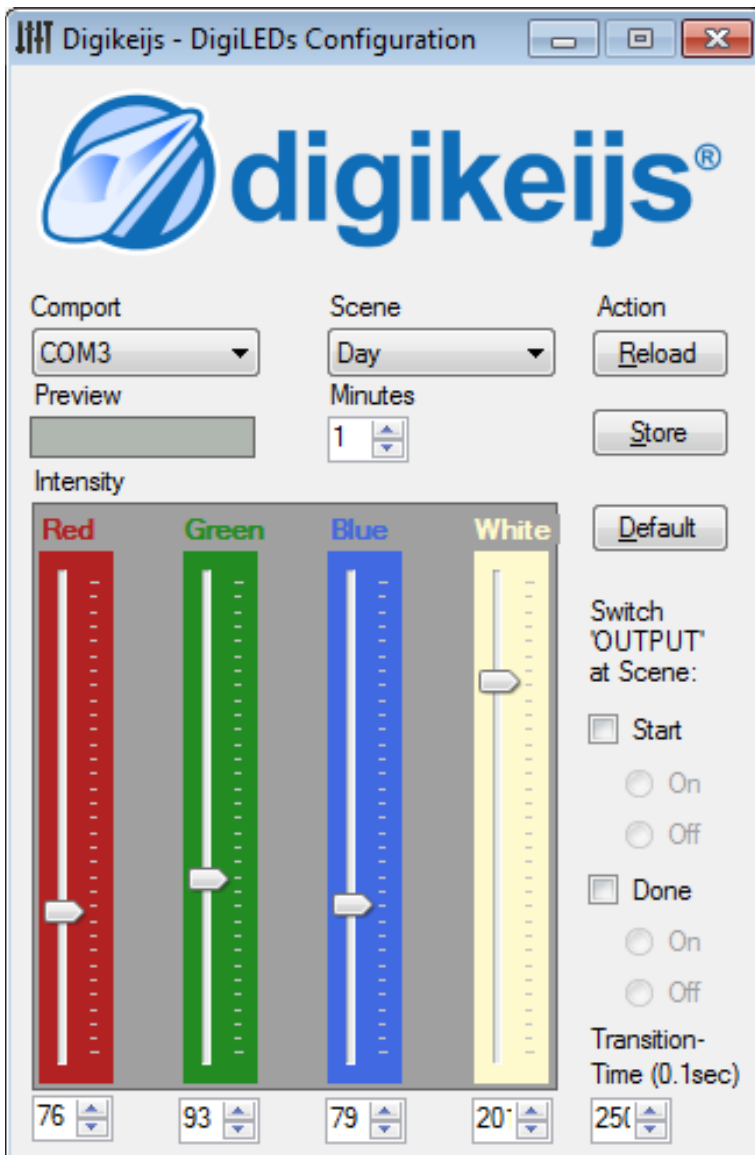
Give the module an address

You can give the DR4050 module an address so it can be controlled with your control unit. This is useful if you want to control the module according to time.

1. Connect the DCC signal input to your control unit.
2. Set your control unit to the desired start address that you want to give the module.
3. Press the programming switch on the module once. The red LED next to the switch turns on.
4. Now switch your control unit to the set address.
5. If the module is connected correctly the LED will turn off when the desired address is switched.
6. The module has now loaded the programming shown below whereby the first address matches the address switched on your control unit. All subsequent addresses are automatically raised by 1.

	OFF	ON	Night	Day	Evening	Morning	Automatic OFF	Automatic ON
Adress 1 (start adress)	Red	Green						
Adress 2			Red	Green				
Adress 3					Red	Green		
Adress 4							Red	Green

*** Red = deflecting Green = straight



Software description

Comport

Select the correct COM port here.

Preview

An example of the chosen colour combinations.

Scene

Select the desired scene to then adjust the colour of the light.

Minutes

The time for which the selected scene should be on when in automatic mode.

Reload

Reload the previous settings

Store

Save the changes to the module

Default

Reload the factory settings

Switch 'OUTPUT' at Scene:

Toggle the SWITCH output when starting or ending the scene. Useful for turning on streetlights when the evening mode starts, for example.

Transition Time (0.1sec)

The transition time between the different scenes.

Download the accompanying program from our website: <http://www.digikeijs.com/dr4050>

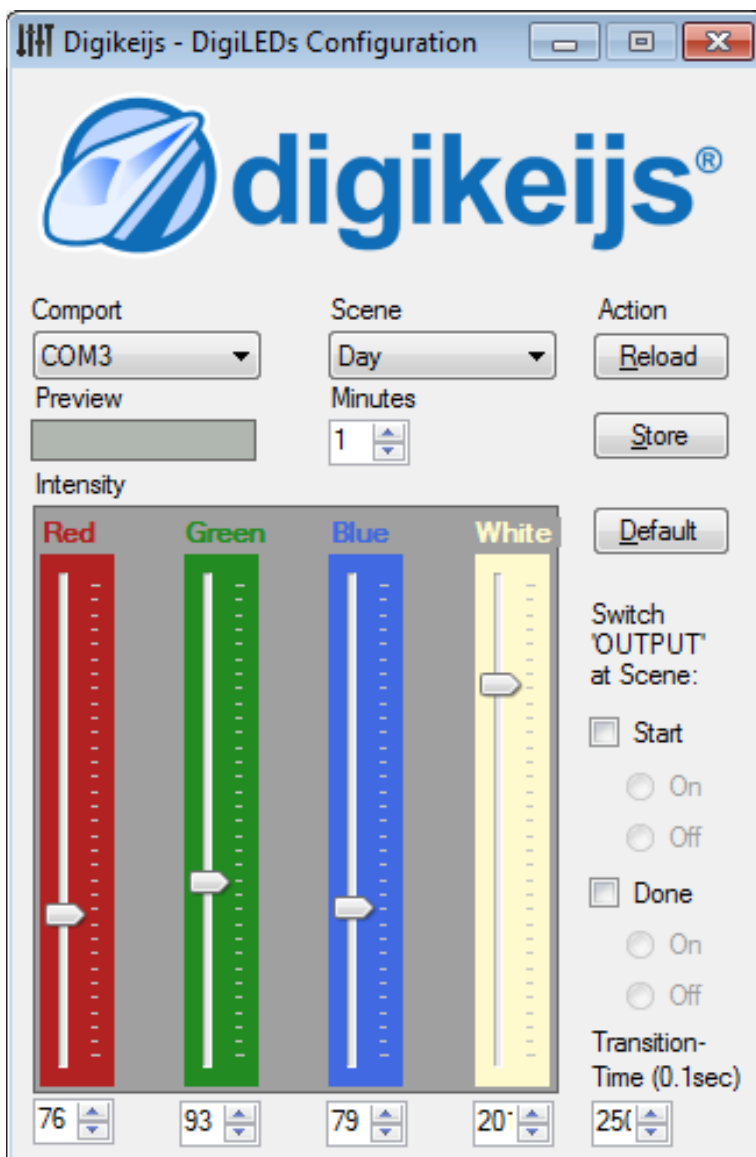
Angabe einer Moduladresse

Sie können dem DR4050 Modul eine Adresse verleihen, damit es über Ihre Kontrolleinheit gesteuert werden kann. Dies ist nützlich wenn Sie das Modul nach Zeit steuern möchten.

1. Verbinden Sie den DCC Signaleingang mit Ihrer Kontrolleinheit.
2. Stellen Sie auf der Kontrolleinheit die gewünschte Startadresse für das Modul ein.
3. Drücken Sie ein Mal auf den Programmierungsschalter am Modul. Die rote LED-Leuchte neben dem Schalter geht an.
4. Schalten Sie jetzt Ihre Kontrolleinheit auf die eingestellte Adresse.
5. Wenn das Modul keine Verbindung herstellen kann, geht die LED-Leuchte aus wenn die gewünschte Adresse geschaltet wird.
6. Das Modul hat jetzt die unten angezeigte Programmierung geladen, wobei die erste Adresse mit der Adresse übereinstimmt, die Sie auf Ihrer Kontrolleinheit geschaltet haben. Alle darauf folgenden Adressen sind automatisch eine Nummer höher.

	AUS	EIN	Nacht	Tag	Abend	Morgen	Automatisch AUS	Automatisch EIN
Adresse 1 (Startadresse)	rot	grün						
Adresse 2			rot	grün				
Adresse 3					rot	grün		
Adresse 4							rot	grün

*** Rot = Ablenkung Grün = Gerade



Softwarebeschreibung

Comport

Wählen Sie hier den richtigen COM-Port aus.

Preview

Ein Beispiel der ausgewählten Farbkombinationen.

Scene

Wählen Sie das gewünschte Szenario aus und passen Sie die Lichtfarbe dann an.

Minutes

Die Dauer, für die das gewählte Szenario im automatischen Modus an sein soll.

Reload

Lädt die vorherigen Einstellungen erneut.

Store

Speichern Sie Veränderungen am Modul.

Default

Stellt die Werkeinstellung wieder her.

Switch 'OUTPUT' at Scene:

Schalten Sie den SWITCH Ausgang um, bei Anfang oder Ende eines Szenarios. Dies ist nützlich, wenn Sie bei Beginn des Abendmodus zum Beispiel Straßenlaternen einschalten möchten.

Transition Time (0.1sec)

Die Übergangszeit zwischen den verschiedenen Szenarien.

Sie können das dazugehörige Programm auf unserer Webseite herunterladen: <http://www.digikeijs.de/dr4050>

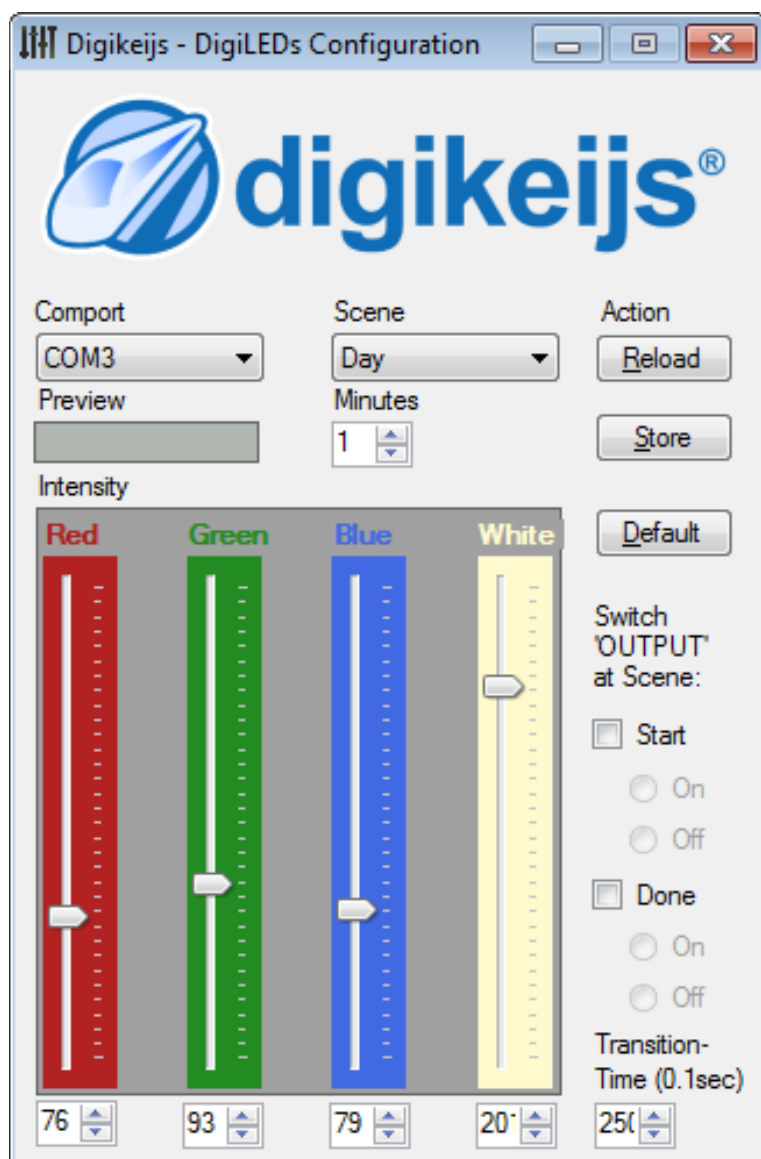
Donner une adresse au module

Vous pouvez donner une adresse au module DR4050 afin de le contrôler depuis votre centrale, ce qui est utile si vous souhaitez contrôler le module dans le temps.

1. Connectez le signal entrant DCC à votre centrale.
2. Programmez sur la centrale l'adresse de départ que vous souhaitez donner au module.
3. Appuyez une fois sur l'interrupteur de programmation du module. Le LED rouge près de l'interrupteur s'allume.
4. Réglez votre centrale sur l'adresse établie.
5. Si le module est bien connecté, le LED s'éteint lorsque l'adresse souhaitée est allumée.
6. Le module a désormais chargé la programmation telle que montrée ci-dessous et où la première adresse correspond à celle de la centrale. Toutes les adresses suivantes seront augmentées automatiquement de 1.

	OFF	ON	Nuit	Jour	Soir	Matin	Automatique OFF	Automatique ON
Adresse 1 (adresse de départ)	rouge	vert						
Adresse 2			rouge	vert				
Adresse 3					rouge	vert		
Adresse 4							rouge	vert

*** Rouge = déflexion Vert = tout droit



Description du logiciel

Comport

Sélectionnez ici le bon port COM.

Preview

Un exemple des combinaisons de couleurs choisies.

Scene

Choisissez la scène souhaitée et ajustez la couleur de la lumière.

Minutes

Combien de temps la scène choisie doit rester active en mode automatique.

Reload

Revenir aux paramètres précédents.

Store

Sauvegarder les modifications du module.

Default

Revenir aux paramètres par défaut.

Switch 'OUTPUT' at Scene:

Allumez ou éteignez la sortie SWITCH au début ou à la fin d'une scène. Particulièrement utile pour allumer l'éclairage de rue au début d'une scène de tombée de nuit, par exemple.

Transition Time (0.1sec)

Le temps de transition entre différentes scènes.

Téléchargez le programme correspondant sur notre site Internet : <http://www.digikeijs.com/dr4050>

Veel gestelde vragen

Vraag: Tijdens het opstarten van de software krijg ik een foutmelding

Antwoord: U dient de software op te starten met 'Administrator' rechten

Vraag: Ik krijg tijdens de installatie van de software de melding dat de installatie niet gelukt is.

Antwoord: Voer de installatie opnieuw uit en vink het installeren van de drivers uit.

Frequently Asked Questions

Problem: I get an error message when starting the software.

Solution: The software must be started with administrator rights.

Problem: I get a message saying that the installation was unsuccessful when installing the software.

Solution: Run the installation again and uncheck the driver installation option.

Häufig gestellte Fragen

Problem: Ich bekomme beim Start der Software eine Fehlermeldung.

Lösung: Um die Software zu starten, müssen Administratorrechte vorhanden sein.

Problem: Ich bekomme bei der Installation der Software die Meldung, dass die Installation erfolglos war.

Lösung: Führen Sie die Installation erneut durch und deaktivieren Sie die Option „Driver installieren“.

Foire Aux Questions

Problème: Je reçois un message d'erreur au démarrage du logiciel.

Solution: Le logiciel doit être lancé avec des droits d'administrateur.

Problème: Je reçois un message disant que l'installation n'a pas réussi lorsque j'installe le logiciel.

Solution: Recommencez l'installation et décochez l'option d'installation de pilotes.